

CRISTALINN[®] System
Dynamic

*Profitez de tous les bienfaits
de votre CRISTALINN System[®]
et félicitations!*



Pierard SA
Tél : 32 (0)81/40 84 76
Fax : 32 (0)81/40 13 95
<http://www.cristalinn.com>
info@cristalinn.com
<http://www.econergie.com>
pierard@econergie.com

NOTICE DE MONTAGE

CRISTALINN[®] System
Dynamic

*Installé juste après votre compteur d'eau,
Cristalinn System[®] assure une qualité exceptionnelle à votre eau.*

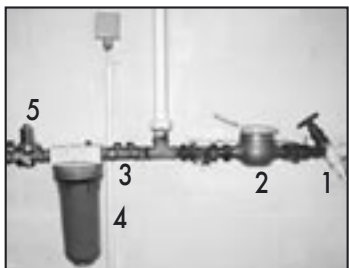
CHEZ VOUS, PARTOUT !



NOTICE DE MONTAGE

1

Votre installation est conforme.
 1- vanne de fermeture
 2- compteur d'eau
 3- anti-retour (Pollustop)
 4- filtre
 5- réducteur de pression

**2**

Fermez la vanne d'arrivée d'eau.
 Faire chuter la pression de votre installation en ouvrant le robinet le plus proche.

**3**

Coupez votre tuyauterie à proximité de l'emplacement de votre CRISTALINN System®.

**4**

Présentez votre CRISTALINN System® là où vous désirez le placer et marquer les points de fixation des colliers.

**5**

Tracez une ligne verticale à l'aide de votre niveau.

**6**

Forez au niveau des 2 points de fixation.
 Ø 10 mm au dessus.
 Ø 8 mm en dessous.

**7**

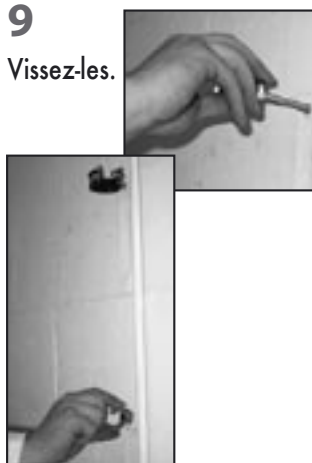
Introduisez les chevilles.

**8**

Préparez les colliers de fixation du dessus et du dessous.

**9**

Vissez-les.

**10**

Présentez votre CRISTALINN System® et fixez-le aux 2 colliers.

**11**

Vissez le robinet avec un téflonage.

**12**

Vissez un adaptateur 3/4 mâle du côté de votre CRISTALINN System® et de section adéquate pour la fixation de votre tuyau souple.

**13**

Prenez un tuyau flexible de longueur égale à la distance entre le raccord en bas du CRISTALINN System® et votre tuyauterie d'arrivée (compteur) et adaptez ce tuyau flexible à votre installation.

**14**

Faites la même chose en raccordant un tuyau flexible entre le raccord en haut du CRISTALINN System® et le tuyau principal vers votre installation.

**15**

Votre CRISTALINN System® est prêt à fonctionner.

**16**

Veillez à ce que les vannes aisoient dans la position ouverte (horizontale) et que le by-pass soit fermé (-).

**17**

Ouvrez la vanne d'arrivée d'eau de ville. Faites couler abondamment l'eau du robinet d'eau froide le plus proche (après CRISTALINN System®) ± 10 litres. Nous vous recommandons cette opération pour évacuer la poussière noire de charbon actif.

